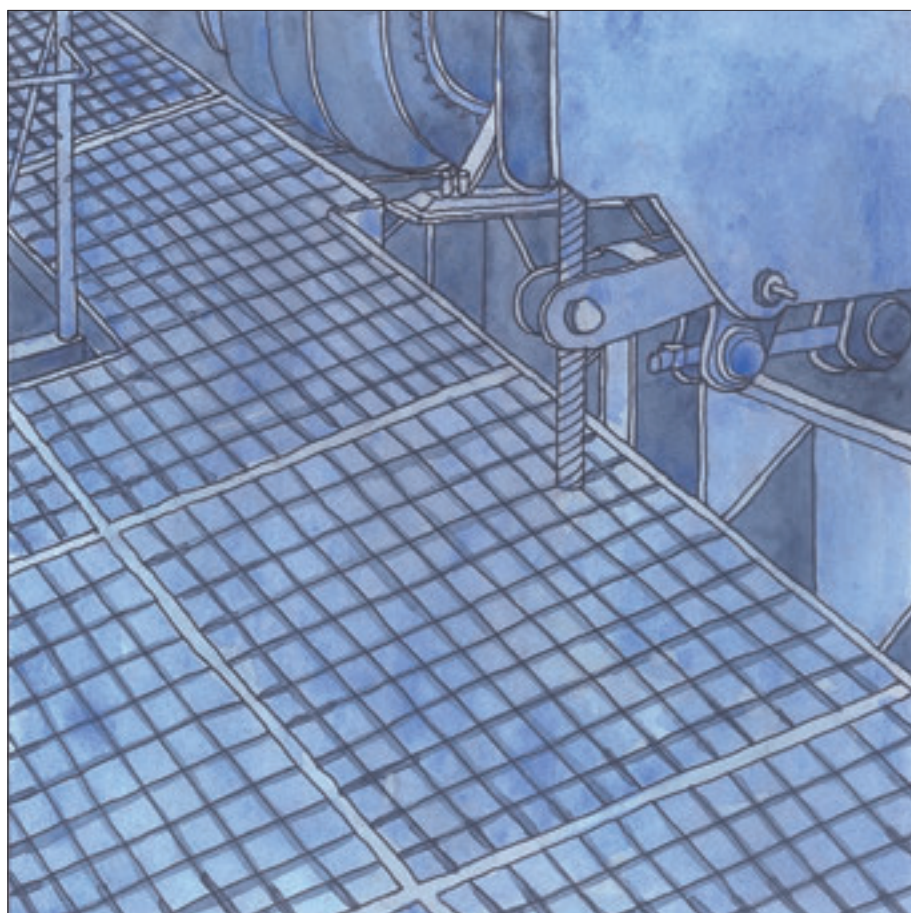


F R P
グ レ ー チ ン グ

13



FRPとは？



FRPの特性

- 軽量かつ強靱** 軽量なため輸送や設置工事が容易に行えます。また、強度が高く安全性に優れています。
- 優れた耐薬品性** 耐酸性・耐アルカリ性・耐塩性があり設置場所を選びません。
- 優れた電気絶縁性** 電気絶縁性が良く非磁性のため幅広い用途に使用可能です。

環境に優しいFRP

FRPはこんな環境や用途にお使い頂けます。

| 水まわりの施設 | 電気関連の施設 | 薬品関連の施設 | 建築分野 |
|--|--|--|---|
| <ul style="list-style-type: none"> 下水処理場 耐蝕歩廊・床板 船舶 床板 ポンプ場 スクリーン・覆蓋 プール プール溝蓋・排水口 海洋河川の建築物 ゲート・水族館 | <ul style="list-style-type: none"> 発電所・変電所 絶縁床板 洞道内階段 ケーブルラック 巡視路・タラップ 栈橋・歩廊・ダクト ピット・ゲート・橋梁 空港・レーダー施設周辺 フェンス | <ul style="list-style-type: none"> 化学プラント 床板・階段ステップ 醸造プラント 床板 石油採掘ステーション 床板 メッキ工場 床板 | <ul style="list-style-type: none"> 建築資材 庇・扉・フェンス ルーバー・間仕切り 床材 建築内装材 間仕切り・階段・床材 建築外装材 ホバリングデッキ床 |

カラーバリエーション

標準色

グレー色

準標準色

クリア色

受注生産色 (数量30m²以上の御注文からとなります。)

ホワイト色

ライトグレー色

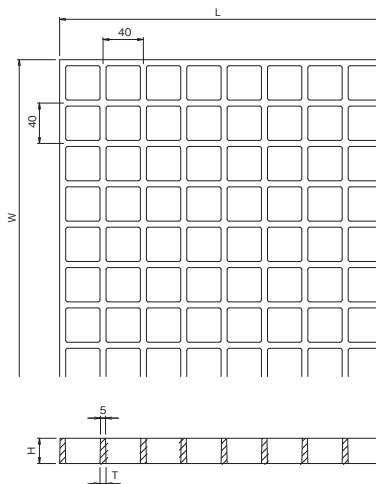
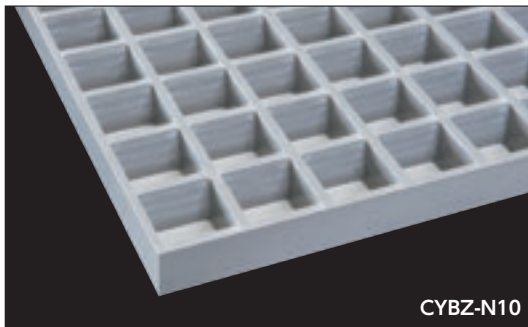
| 呼称 | タイプ | カラー | | | |
|-------------|-----|------|------|-------|--------|
| | | グレー | クリア | ホホワイト | ライトグレー |
| CYBZ-N10-25 | 一般 | ○ | 受注生産 | 受注生産 | 受注生産 |
| | 耐蝕 | 受注生産 | × | × | × |
| | 難燃 | 受注生産 | × | × | × |
| CYBZ-N10-40 | 一般 | ○ | ○ | 受注生産 | 受注生産 |
| | 耐蝕 | 受注生産 | × | × | × |
| | 難燃 | 受注生産 | × | × | × |
| CYBZ-N5 | 一般 | ○ | 受注生産 | 受注生産 | 受注生産 |
| | 耐蝕 | 受注生産 | × | × | × |
| | 難燃 | 受注生産 | × | × | × |

*受注生産色は、数量30m²以上の御注文からとなります。

歩行用

CYBZ-N10

- 正方形40×40メッシュ
- 一般タイプ
- 耐蝕タイプ
- 難燃タイプ

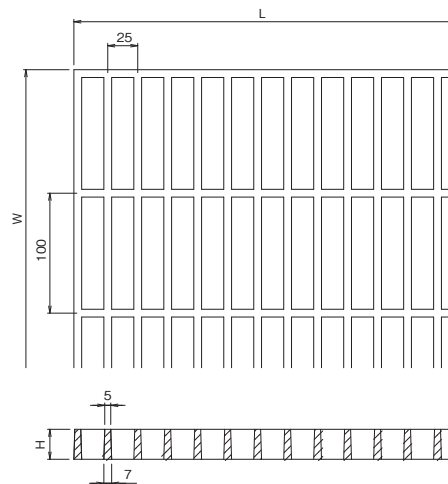
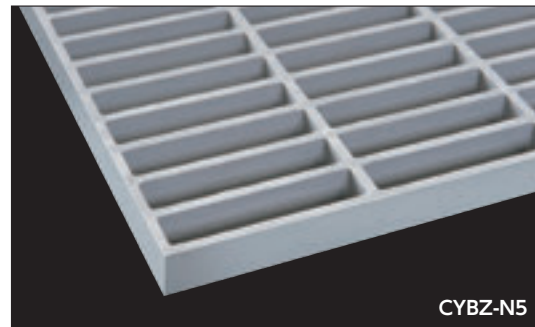


CYBZ-N10

歩行用

CYBZ-N5

- 長方形25×100メッシュ
- 一般タイプ
- 耐蝕タイプ
- 難燃タイプ



CYBZ-N5

寸法表 (CYBZ-N10)

〈単位:mm〉

| 呼称 | W mm | L mm | H mm | T mm | 重量(kg) | | 価格(円) |
|-------------|---------|---------|---------|---------|--------------------|-------|-------------|
| | | | | | 1m ² 当り | パネル当り | |
| CYBZ-N10-25 | 1007 | 3007 | 25 | 6 | 12 | 36 | 別途御見積り致します。 |
| CYBZ-N10-40 | 1007 | 3007 | 40 | 7 | 19 | 57 | |

※FRPグレーチングの定尺パネルより小さいサイズに切断加工が可能です。
 ※積載荷重3.5kN/m²時の最大支間は1,050mm(H40、1/200)です。
 ※積載荷重3.5kN/m²時の最大支間は625mm(H25、1/200)です。

寸法表 (CYBZ-N5)

〈単位:mm〉

| 呼称 | W mm | L mm | H mm | 重量(kg) | | 価格(円) |
|---------|---------|---------|---------|--------------------|-------|-------------|
| | | | | 1m ² 当り | パネル当り | |
| CYBZ-N5 | 1007 | 3007 | 25 | 12 | 35 | 別途御見積り致します。 |

※FRPグレーチングの定尺パネルより小さいサイズに切断加工が可能です。
 ※積載荷重3.5kN/m²時の最大支間は760mm(たわみ/支間≤1/200)です。

FRPグレーチング取付金具

材質SUS304

| | | | | | | |
|-----------|---------------|--------------|--------------|-----------------|-----------------------|-----------------|
| N10 N5 | | | | | | |
| | S25 (標準タイプ) | C25 (横連結タイプ) | L25 (縁固定タイプ) | J25 (フランジ固定タイプ) | | |
| H=25用 | | | | | | |
| | | | | | | |
| N10 | | | | | | |
| | S40M8 (標準タイプ) | C40 (横連結タイプ) | L40 (縁固定タイプ) | J40 (フランジ固定タイプ) | S40M6 (標準タイプ) | F40 (フランジ固定タイプ) |
| H=40用 | | | | | | |
| | | | | | H=25の場合、M6X30L BNVです。 | |

13

- ルーフドレイン
- マンホール鉄蓋
- カラー舗装用鉄蓋
- カラー舗装化粧用グレーチング
- フロアハッチ
- 上水道用鉄蓋
- 鋳鉄蓋製格子蓋/ガードコーナー
- 排水トラップ
- 排水金物/通気金物/吊環

ツリーガード

鋼板製グレーチング

ステンレス製グレーチング

FRPグレーチング
アルミ製グレーチング/樹脂グレーチング

車止め

技術資料・会社案内・施工例写真集