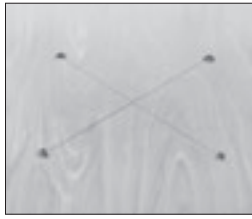


## ■打込み型マンホールの施工要領



①型枠にマンホール受け枠の位置を墨出します。



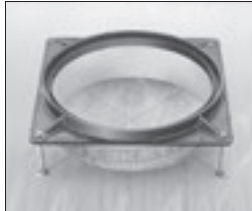
②墨出した位置に、固定ブラケットを釘で固定します。



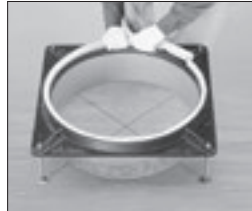
③固定ブラケットにボルトナットを取付けし、レベルを調整します。



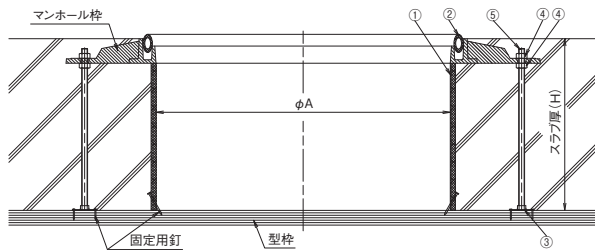
④スラブ厚に応じた紙管を置き、釘で数カ所固定します。



⑤マンホール受け枠をボルトの上に置き、ナットで締め付け固定します。



⑥コンクリートが受枠部に入らないように保護しセット完了。



\* 打ち込み金具はセット販売価格です。  
 \* 鉄蓋の価格に打ち込み金具の価格を加算して下さい。  
 \* スラブ厚(H) 301以上は別途見積りとなります。  
 \* ①～⑤までのSET価格です。  
 \* ご注文の際はスラブ厚(H)寸法をご指示ください。  
 \* マンホール蓋・枠及び型枠、固定用釘は付属しません。

## ■マンホール蓋開閉方法

### NWPN-2 水槽用



①受枠に内々に蓋固定バーをさし込みます。



②蓋固定バーに落下防止用のクサリを取付します。



③蓋をかぶせます。



④蓋をかぶせた後、ボルトに座金ナットをPN型ボックスにて固定します。



⑤固定ボルトをナットで取付けした後、シリンダー鍵をかけます。



⑥中心ボルトにシリンダー鍵をかけ、かぎ蓋で固定します。

## ■寸法表

呼称	φA	対象機種
300	300	角枠 NCH 300~900 NIH, NAH 450~600 NKH 450~900
350	350	
400	400	
450	450	
500	500	
600	600	丸枠 NCH 450~600
750	750	
900	900	

## ■部品構成表

品番	品名	材質	備考
①	スペーサー	紙管	—
②	保護パイプ	ポリエチレン	—
③	固定ブラケット	SS 400	—
④	六角ナット(M12)	SWCH	電気亜鉛メッキ
⑤	ボルト(M12)	SWCH	電気亜鉛メッキ

サイズ	価格(円)	
	スラブ厚 H	
	120-200	201-300
300	8,800	9,500
350	10,400	11,000
400	11,100	11,900
450	11,600	12,200
500	11,900	12,500
600	13,800	14,500
750	21,100	21,800
900	31,800	32,900

### NWC-D・1・2



①WC開閉ハンドルとマンホール鉄蓋の取手の位置を合わせて、ボルトフックをマンホール蓋の取手に引掛け、みぞ型金具と六角ナット、ワッシャーで開閉ハンドル本体に固定します。



②六角ナットを締め、マンホール鉄蓋と枠の縁切りを行います。



③作業終了後は、V型取手でマンホール鉄蓋を移動させて蓋をします。

マンホール鉄蓋を移動させる際には、移動器具(別売り)又は、リフト、クレーン等で移動させて下さい。【注意】WC開閉ハンドルを持って移動は絶対にしないで下さい。

マンホール鉄蓋

カラー舗装用鉄蓋

カラー舗装化粧用グレーチング

フロアハッチ

水道用鉄蓋

鉄蓋製格子蓋/ガードコーナー

排水トラップ/グリース阻集器

排水金物/通気金物/吊環

ツリーガード

鋼板製グレーチング

ステンレス製グレーチング

F R P グレーチング

アルミ製グレーチング/樹脂グレーチング

車止め

技術資料・会社案内・施工例写真集