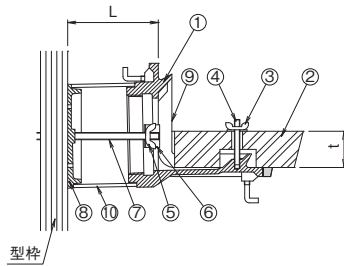
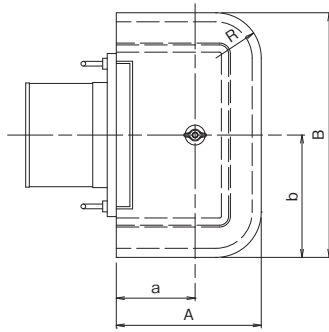
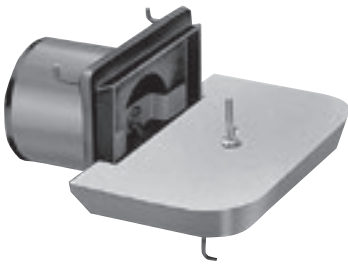


1

よこ引き抜型材(Cタイプ)

- モルタル防水
- 塗膜防水



①ドレイン本体をセット後、長ボルト(M6)をドレイン本体に取付けます。



②養生シートを貼り付け、ドレイン本体に抜型をセットし、蝶ナット、ワッシャーで固定し取付完了。

部品構成表

品番	品名	材質	備考
①	ルーフドレイン本体	FC 200	樹脂系塗装
②	抜型材	発泡スチロール	—
③	蝶ナット	SWRM	M6(ワッシャー付)
④	全ネジボルト	SWRM	M6
⑤	プレート	SPHC	—
⑥	蝶ナット	SWRM	M8
⑦	全ネジボルト	SWRM	M8
⑧	位置決め座	FC 200	樹脂系塗装
⑨	養生カバー	—	—
⑩	スペーサー	塩ビ管	VU管

※注文情報

- ご注文の際は壁厚寸法(L寸法)をご指示下さい。
- L寸法201~500はL寸法80~200の価格の500円高、L寸法501以上は別途見積となります。
- 複数回使用型(発泡ゴム)もできます。
- 特注サイズもできます。
- ドレインサイズは65は50の抜型が使用できます。
- 施工要領はP43を参照して下さい。
- 表示価格には消費税は含まれておりません。

ご注文方法 ご注文の際は下記の要領でご指示下さい。

〈例〉 **LM1D+C** 50-30 L=100



LM1D+C: 本体の呼称
50-30: 抜型の厚さ
L=100: 壁厚寸法
L: ドレインサイズ
C: 抜型タイプ

■寸法表(LM1D+C・LM1L+C)

〈単位:mm〉

サイズ	A	a	B	b	R	t	価格(円) (L寸法80~200)		1梱入数
							LM1D+C	LM1L+C	
50(2吋)	145	72	250	125	50	30	12,700	12,700	—
						40	13,300	13,300	—
						50	13,800	13,800	—
75(3吋)	160	87	270	135	50	30	15,000	15,000	—
						40	15,500	15,500	—
						50	16,000	16,000	—
100(4吋)	185	112	300	150	50	30	17,200	17,200	—
						40	17,700	17,700	—
						50	18,300	18,300	—

■ルーフドレイン設定機種 よこ引き排水

モルタル・塗膜防水用 ねじ込み接続	
中間用 LM1D+C	中間用 LM1L+C
屋上用  掲載ページ54	バルコニー・屋上用  掲載ページ54