

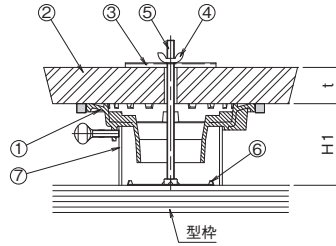
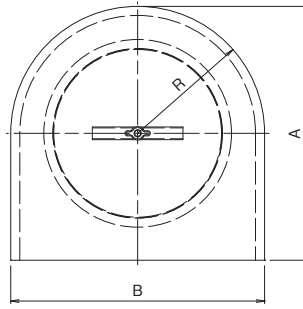
1

たて引き抜型材(Aタイプ)

中間用抜型

■モルタル防水

■塗膜防水



部品構成表

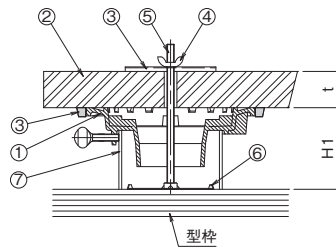
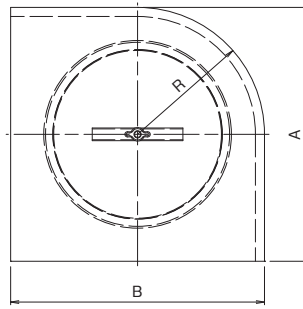
品番	品名	材質	備考
①	ルーフドレイン本体	FC 200	樹脂系塗装
②	抜型材	発泡スチロール	—
③	プレート	SPHC	—
④	蝶ナット	SWRM	M8
⑤	全ネジボルト	SWRM	M8
⑥	位置決め座	SPCC	—
⑦	スペーサー	塩ビ管	VU管

たて引き抜型材(Bタイプ)

コーナー用抜型

■モルタル防水

■塗膜防水

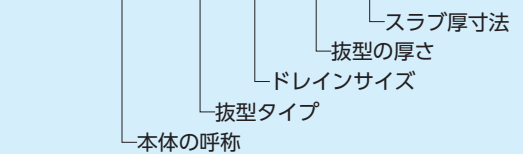


※注文情報

- ご注文の際はスラブ厚寸法(H1寸法)をご指示下さい。
- H1寸法201~500はH1寸法70~200の価格の500円高、H1寸法501以上は別途見積となります。
- 複数回使用型(発砲ゴム)もできます。
- 特注サイズもできます。
- 表示価格には消費税は含まれておりません。

ご注文方法 ご注文の際は下記の要領でご指示下さい。

〈例〉 **MV1R+A 50-30 H=100**



〈抜き型ドレイン(Aタイプ)(Bタイプ)の施工要領〉



①ドレイン施工位置を決め中心に合わせ位置決定を釘付します。

②位置決定の中心にスラブに合った長ボルトを取付します。

③スラブに合ったスペーサーを決めます。

④スペーサーの上にドレイン本体をセットします。

⑤Aタイプ中心型

⑤Bタイプコーナー型

〔ドレイン本体に抜型をかぶせ固定金具にてセットして下さい。〕

■寸法表(MV1R+A・MV1R+B・MV1F+A・MV1F+B・MV1S+A・MV1S+B・MV1B+A・MV1B+B・MV1P+A・MV1P+B) (単位:mm)

サイズ	A	B	R	t	価格(円) (H1寸法70~200)					1梱入数
					MV1R+A	MV1F+A	MV1S+A	MV1B+A	MV1P+A	
					MV1R+B	MV1F+B	MV1S+B	MV1B+B	MV1P+B	
50(2吋)	250	250	125	30	7,400	7,100	7,100	7,100	8,500	—
				40	7,500	7,200	7,200	7,200	8,600	—
				50	7,600	7,300	7,300	7,300	8,700	—
75(3吋)	280	280	140	30	8,600	8,200	8,200	8,200	9,700	—
				40	8,800	8,400	8,400	8,400	9,900	—
				50	9,000	8,600	8,600	8,600	10,100	—
100(4吋)	310	310	155	30	10,400	9,900	9,900	9,900	11,500	—
				40	10,600	10,100	10,100	10,100	11,700	—
				50	10,800	10,300	10,300	10,300	11,900	—

※ドレインサイズ65(2½吋)は75(3吋)の抜型が使用できます。

■寸法表(MG1R+A・MG1R+B・MG1F+A・MG1F+B・MG1S+A・MG1S+B・MG1B+A・MG1B+B・MG1P+A・MG1P+B) (単位:mm)












サイズ	A	B	R	t	価格(円) (H1寸法70~200)					1梱入数
					MG1R+A	MG1F+A	MG1S+A	MG1B+A	MG1P+A	
					MG1R+B	MG1F+B	MG1S+B	MG1B+B	MG1P+B	
50(2吋)	250	250	125	30	8,400	8,100	8,100	8,100	9,500	—
				40	8,500	8,200	8,200	8,200	9,600	—
				50	8,600	8,300	8,300	8,300	9,700	—
75(3吋)	280	280	140	30	9,400	9,000	9,000	9,000	10,500	—
				40	9,600	9,200	9,200	9,200	10,700	—
				50	9,800	9,400	9,400	9,400	10,900	—
100(4吋)	310	310	155	30	11,900	11,400	11,400	11,400	13,000	—
				40	12,100	11,600	11,600	11,600	13,200	—
				50	12,300	11,800	11,800	11,800	13,400	—

※ドレインサイズ65(2½吋)は75(3吋)の抜型が使用できます。

■寸法表(NTDB+A・NTDB+B・NTDH+A・NTDH+B・NTDB-2+A・NTDB-2+B・NTDH-2+A・NTDH-2+B) (単位:mm)

サイズ	A	B	R	t	価格(円) (H1寸法80~200)				1梱入数
					NTDB+A	NTDH+A	NTDB-2+A	NTDH-2+A	
					NTDB+B	NTDH+B	NTDB-2+B	NTDH-2+B	
50(2吋)	280	280	140	30	7,500	7,500	9,200	9,200	—
				40	7,800	7,800	9,500	9,500	—
				50	7,900	7,900	9,600	9,600	—
75(3吋)	300	300	150	30	8,900	8,900	10,700	10,700	—
				40	9,200	9,200	11,000	11,000	—
				50	9,400	9,400	11,200	11,200	—
100(4吋)	330	330	165	30	10,600	10,600	12,800	12,800	—
				40	10,800	10,800	13,000	13,000	—
				50	11,000	11,000	13,200	13,200	—

■ルーフトレイン設定機種 たて引き排水

モルタル・塗膜防水用 差込み接続									
中間用	コーナー用	中間用	コーナー用	中間用	コーナー用	中間用	コーナー用	中間用	コーナー用
MV1R+A	MV1R+B	MV1F+A	MV1F+B	MV1S+A	MV1S+B	MV1B+A	MV1B+B	MV1P+A	MV1P+B
屋上用  掲載ページ22		屋上・フロア用  掲載ページ22		廊下・踊り場用  掲載ページ22		バルコニー中継用  掲載ページ22		雨水飛散防止用 バルコニー中継用  掲載ページ22	
モルタル・塗膜防水用 ねじ込み接続									
中間用	コーナー用	中間用	コーナー用	中間用	コーナー用	中間用	コーナー用	中間用	コーナー用
MG1R+A	MG1R+B	MG1F+A	MG1F+B	MG1S+A	MG1S+B	MG1B+A	MG1B+B	MG1P+A	MG1P+B
屋上用  掲載ページ24		屋上・フロア用  掲載ページ24		廊下・踊り場用  掲載ページ24		バルコニー中継用  掲載ページ24		バルコニー中継用/ 雨水飛散防止用  掲載ページ24	
モルタル・塗膜防水用 差込み接続					モルタル・塗膜防水用 ねじ込み接続				
中間用	コーナー用	中間用	コーナー用	中間用	コーナー用	中間用	コーナー用	中間用	コーナー用
NTDB+A	NTDB+B	NTDH+A	NTDH+B	NTDB-2+A	NTDB-2+B	NTDH-2+A	NTDH-2+B	NTDB-2+A	NTDH-2+B
屋上・フロア用  掲載ページ72		バルコニー中継用  掲載ページ72		屋上・フロア用  掲載ページ73		バルコニー中継用  掲載ページ73			