

# 車 止 め

# 15



## ●車止め製品分類表

| 施 工                    | 用 途     | 材 質    | 型 式 記 号      | ページ |
|------------------------|---------|--------|--------------|-----|
| 上下スライド式                | ポール式    | ステンレス製 | <b>MJ</b>    | 544 |
| 上下スライド式<br>クサリ付        | ポール式    | ステンレス製 | <b>MJ-S</b>  | 544 |
| 固定式<br>差込み式<br>差込み式カギ付 | ポスト式    | ステンレス製 | <b>MS-SP</b> | 545 |
| 固定式<br>差込み式<br>差込み式カギ付 | ゲート式    | ステンレス製 | <b>MT-S</b>  | 546 |
| 固定式<br>差込み式<br>差込み式カギ付 | U式      | ステンレス製 | <b>MSU</b>   | 546 |
| 固定式<br>差込み式<br>差込み式カギ付 | ポスト式    | スチール製  | <b>MF-FP</b> | 547 |
| 固定式<br>差込み式<br>差込み式カギ付 | ゲート式    | スチール製  | <b>ME-F</b>  | 549 |
| 固定式<br>差込み式<br>差込み式カギ付 | U式      | スチール製  | <b>MFU</b>   | 550 |
| 固定式                    | コーナータイプ | スチール製  | <b>ML-F</b>  | 551 |
| 固定式                    | ポール式    | スチール製  | <b>MG-FP</b> | 548 |

 ルーフ  
ドレイン

 マンホール  
鉄 蓋

 カラー  
舗装用  
鉄 蓋

 カラー  
舗装化粧用  
グレーチング

 フロアー  
ハ ッ チ

 上水道用  
鉄 蓋

 鑄鉄蓋製  
格子蓋/  
ガード  
コーナー

 排 水  
トラップ

 排水金物/  
通気金物/  
吊 環

 ツ リ ー  
ガ ー ド

 鋼 板 製  
グレーチング

 ステンレス製  
グレーチング

 F R P  
グレーチング

 アルミ製  
グレーチング/  
樹 脂  
グレーチング

車 止 め

 技術資料・  
会社案内・  
施 工 例  
写 真 集

●製品一覧表

ステンレス製

|           |             |              |             |            |
|-----------|-------------|--------------|-------------|------------|
|           |             |              |             |            |
| MJ (P544) | MJ-S (P544) | MS-SP (P545) | MT-S (P546) | MSU (P546) |

スチール製

|              |              |             |            |             |
|--------------|--------------|-------------|------------|-------------|
|              |              |             |            |             |
| MF-FP (P547) | MG-FP (P548) | ME-F (P549) | MFU (P550) | ML-F (P551) |

ステンレス製 わんこポール

|               |               |               |
|---------------|---------------|---------------|
|               |               |               |
| MWAP-1 (P552) | MWAP-2 (P552) | MWSP-6 (P552) |

- ルーフドレイン
- マンホール鉄蓋
- カラー舗装用鉄蓋
- カラー舗装化粧用グレーチング
- フロアハッチ
- 上水道用鉄蓋
- 铸铁蓋製格子蓋/ガードコーナー
- 排水トラップ
- 排水金物/通気金物/吊環
- ツリード
- 鋼板製グレーチング
- ステンレス製グレーチング
- FRPグレーチング
- アルミ製グレーチング/樹脂グレーチング
- 車止め
- 技術資料・会社案内・施工例写真集

# 15

ルーフドレイン

マンホール鉄蓋

カラー舗装鉄蓋

カラー舗装化粧用グレーチング

フロアハッチ

上水道用鉄蓋

鋳鉄蓋 製格子蓋 / ガードコーナ

排水トラップ

排水金物 / 通気金物 / 吊環

ツリーガード

鋼板製グレーチング

ステンレス製グレーチング

FRPグレーチング

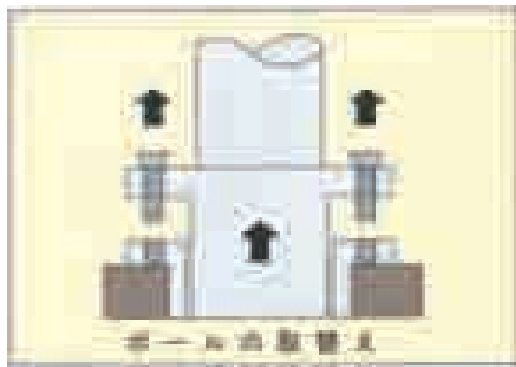
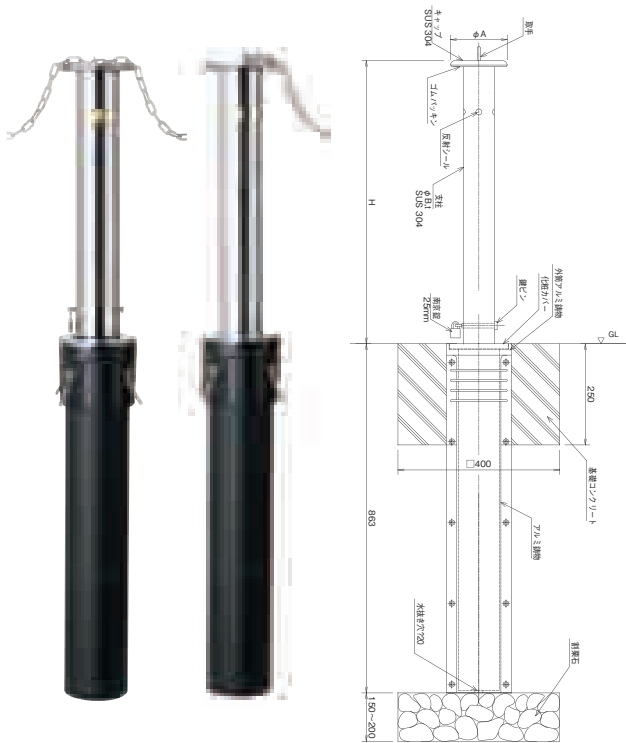
アルミ製グレーチング / 樹脂グレーチング

**車止め**

技術資料・会社案内・施工例写真集

## MJ

クサリ頭部通し型



## MJ-S

クサリ内蔵型



地中より出没自在の上下スライド式は、ポールの下部に特殊ブッシュを装着し機能ブッシュとかがんごうして頭の振れを小さくしています。

**■寸法表 (MJ) クサリ頭部通し型**

〈単位:mm〉

| 呼称    | φA  | φB     | t   | H   | 仕様  | 価格(円)   |
|-------|-----|--------|-----|-----|-----|---------|
| MJ-5  | 110 | φ48.6  | 1.5 | 700 | 上下式 | 24,600  |
| MJ-8  | 140 | φ76.3  | 2   | 700 |     | 46,400  |
| MJ-11 | 197 | φ114.3 | 2.5 | 700 |     | 100,700 |

●MJ-5は、外筒が樹脂パイプになります。

**■寸法表 (MJ-S) クサリ内蔵型**

〈単位:mm〉

| 呼称         | φA  | φB     | t   | H   | 仕様                 | 価格(円)   |
|------------|-----|--------|-----|-----|--------------------|---------|
| MJ-S-8CN   | 140 | φ76.3  | 2   | 700 | 上下式<br>かぎ付<br>クサリ付 | 60,500  |
| MJ-S-11CN  | 197 | φ114.3 | 2.5 | 700 |                    | 128,500 |
| MJ-S-8CNT※ | 140 | φ76.3  | 2   | 700 |                    | 50,100  |
| MJ-S-11CNT | 197 | φ114.3 | 2.5 | 700 |                    | 106,700 |

※MJ-S-8CNTは端部のためクサリなしとなります。

※MJ-Sはキャップレスタイプもできます。

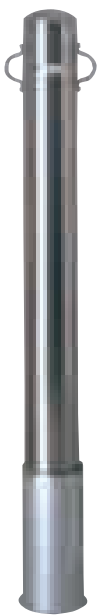
※注文情報

●表示価格には消費税は含まれておりません。

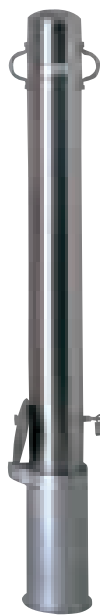
# MS-SP



固定式



差込み式



差込み式(フタ・かぎ付)



15

ルーフトレイン

マンホール鉄蓋

カラー舗装用鉄蓋

カラー舗装化粧用グレーチング

フロアーハッチ

上水道用鉄蓋

鋳鉄蓋製格子蓋/ガードコーナー

排水トラップ

排水金物/通気金物/吊環

ツリーガード

鋼板製グレーチング

ステンレス製グレーチング

F R P グレーチング

アルミ製グレーチング/樹脂グレーチング

車止め

技術資料・会社案内・施工例写真集

■寸法表 (MS)

〈単位:mm〉

| 型式        | 耳式     |     |      |            |               |             |               |             |               |
|-----------|--------|-----|------|------------|---------------|-------------|---------------|-------------|---------------|
|           | φ      | t   | H    | 耳無し        | 価格(円)         | 片耳付         | 価格(円)         | 両耳付         | 価格(円)         |
| 固定式       | φ60.5  | 1.5 | 1100 | MS-SP-6    | <b>16,700</b> | MS-SP1-6    | <b>16,900</b> | MS-SP2-6    | <b>17,200</b> |
|           | φ76.3  | 2   | 1100 | MS-SP-8    | <b>21,700</b> | MS-SP1-8    | <b>22,000</b> | MS-SP2-8    | <b>22,200</b> |
|           | φ101.6 | 2   | 1100 | MS-SP-10   | <b>27,900</b> | MS-SP1-10   | <b>28,200</b> | MS-SP2-10   | <b>28,400</b> |
| 差込み式      | φ60.5  | 1.5 | 1100 | MS-SP-6S   | <b>19,500</b> | MS-SP1-6S   | <b>19,700</b> | MS-SP2-6S   | <b>20,000</b> |
|           | φ76.3  | 2   | 1100 | MS-SP-8S   | <b>24,600</b> | MS-SP1-8S   | <b>24,900</b> | MS-SP2-8S   | <b>25,100</b> |
|           | φ101.6 | 2   | 1100 | MS-SP-10S  | <b>31,500</b> | MS-SP1-10S  | <b>31,700</b> | MS-SP2-10S  | <b>32,000</b> |
| 差込みフタ付かぎ付 | φ60.5  | 1.5 | 1100 | MS-SP-6SK  | <b>26,100</b> | MS-SP1-6SK  | <b>26,300</b> | MS-SP2-6SK  | <b>26,600</b> |
|           | φ76.3  | 2   | 1100 | MS-SP-8SK  | <b>33,000</b> | MS-SP1-8SK  | <b>33,300</b> | MS-SP2-8SK  | <b>33,600</b> |
|           | φ101.6 | 2   | 1100 | MS-SP-10SK | <b>41,500</b> | MS-SP1-10SK | <b>41,800</b> | MS-SP2-10SK | <b>42,000</b> |

※注文情報

- ポストタイプには耳無、片耳付、両耳付の3種類があり、それぞれ固定式、差込式、差込式フタかぎ付タイプがあります。材質はステンレス#400の横研磨仕上げです。
- 表示価格には消費税は含まれておりません。

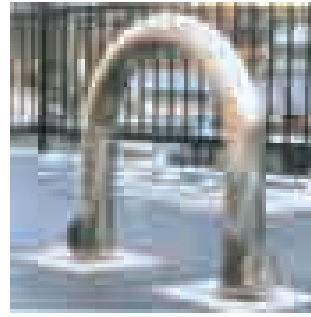
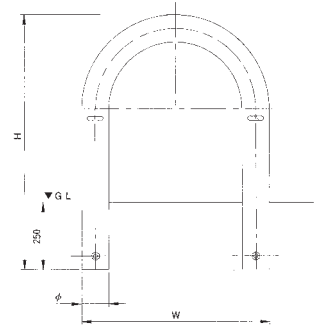
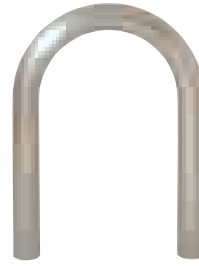


15

## MT-S



## MSU



■寸法表 (MT-S) 横サンなし

〈単位:mm〉

| 型式            | 700   |           | 1000   |            | 1500   |            | 1000   |            | 1500    |            |
|---------------|-------|-----------|--------|------------|--------|------------|--------|------------|---------|------------|
|               | 呼称    | 価格(円)     | 呼称     | 価格(円)      | 呼称     | 価格(円)      | 呼称     | 価格(円)      | 呼称      | 価格(円)      |
| 固定式           | φ60.5 | MT-S6-7   | 59,000 | MT-S6-10   | 60,500 | MT-S6-15   | 71,200 | —          | —       | —          |
|               | φ76.3 | —         | —      | —          | —      | —          | —      | MT-S8-10   | 81,600  | MT-S8-15   |
| 差込み式          | φ60.5 | MT-S6-7S  | 64,500 | MT-S6-10S  | 66,000 | MT-S6-15S  | 76,800 | —          | —       | —          |
|               | φ76.3 | —         | —      | —          | —      | —          | —      | MT-S8-10S  | 87,500  | MT-S8-15S  |
| 差込み<br>フタ付カギ付 | φ60.5 | MT-S6-7SK | 76,300 | MT-S6-10SK | 77,900 | MT-S6-15SK | 88,700 | —          | —       | —          |
|               | φ76.3 | —         | —      | —          | —      | —          | —      | MT-S8-10SK | 102,700 | MT-S8-15SK |

■寸法表 (MT-S) 横サン付

〈単位:mm〉

| 型式            | 700   |            | 1000   |             | 1500   |             | 1000    |             | 1500    |             |
|---------------|-------|------------|--------|-------------|--------|-------------|---------|-------------|---------|-------------|
|               | 呼称    | 価格(円)      | 呼称     | 価格(円)       | 呼称     | 価格(円)       | 呼称      | 価格(円)       | 呼称      | 価格(円)       |
| 固定式           | φ60.5 | MT-S6B-7   | 67,000 | MT-S6B-10   | 67,700 | MT-S6B-15   | 83,800  | —           | —       | —           |
|               | φ76.3 | —          | —      | —           | —      | —           | —       | MT-S8B-10   | 95,700  | MT-S8B-15   |
| 差込み式          | φ60.5 | MT-S6B-7S  | 72,500 | MT-S6B-10S  | 73,200 | MT-S6B-15S  | 89,400  | —           | —       | —           |
|               | φ76.3 | —          | —      | —           | —      | —           | —       | MT-S8B-10S  | 101,500 | MT-S8B-15S  |
| 差込み<br>フタ付カギ付 | φ60.5 | MT-S6B-7SK | 84,400 | MT-S6B-10SK | 85,000 | MT-S6B-15SK | 101,300 | —           | —       | —           |
|               | φ76.3 | —          | —      | —           | —      | —           | —       | MT-S8B-10SK | 116,800 | MT-S8B-15SK |

■寸法表 (MSU)

〈単位:mm〉

| 型式            | 呼称        | φ      | t | W   | H   | 価格(円)   |
|---------------|-----------|--------|---|-----|-----|---------|
| 固定式           | MSU10-6   | φ101.6 | 3 | 720 | 950 | 100,000 |
| 差込み式          | MSU10-6S  | φ101.6 | 3 | 720 | 950 | 107,300 |
| 差込み<br>フタ付カギ付 | MSU10-6SK | φ101.6 | 3 | 720 | 950 | 127,700 |

※注文情報

- ヘアライン仕上げです。
- 表示価格には消費税は含まれておりません。

ルーフ  
ドレイン

マンホール  
鉄蓋

カラー  
舗装用  
鉄蓋

カラー  
舗装化粧用  
グレーチング

フローア  
ハッチ

上水道用  
鉄蓋

鋳鉄蓋製  
格子蓋/  
ガード  
コーナー

排水  
トラップ

排水金物/  
通気金物/  
吊環

ツリー  
ガード

鋼板製  
グレーチング

ステンレス製  
グレーチング

F R P  
グレーチング

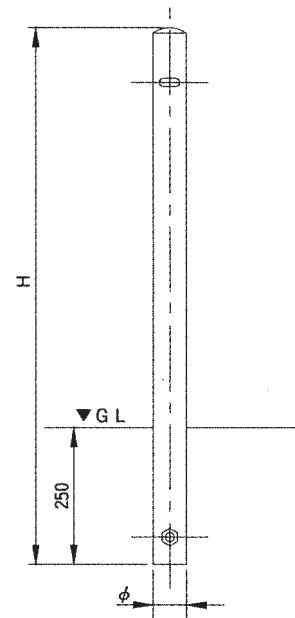
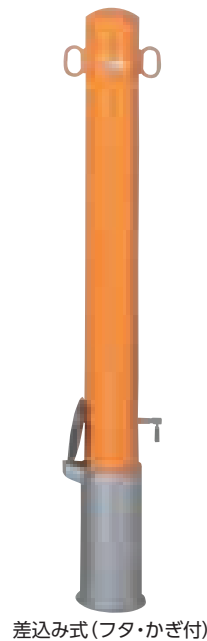
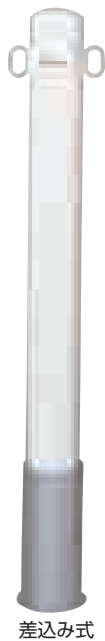
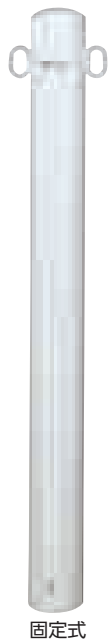
アルミ製  
グレーチング/  
樹脂  
グレーチング

車止め

技術資料・  
会社案内・  
施工例  
写真集

# MF-FP

15



- ルーフドレイン
- マンホール鉄蓋
- カラー舗装用鉄蓋
- カラー舗装化粧用グレーチング
- フロアーハッチ
- 上水道用鉄蓋
- 鋳鉄蓋製格子蓋/ガードコーナ
- 排水トラップ
- 排水金物/通気金物/吊環
- ツリーガード
- 鋼板製グレーチング

■寸法表(MF-FP)

〈単位:mm〉

| 型式        | 耳式     |     |      | 耳無し        |               | 片耳付         |               | 両耳付         |               |
|-----------|--------|-----|------|------------|---------------|-------------|---------------|-------------|---------------|
|           | φ      | t   | H    | 呼称         | 価格(円)         | 呼称          | 価格(円)         | 呼称          | 価格(円)         |
| 固定式       | φ60.5  | 2.3 | 1100 | MF-FP-6    | <b>6,200</b>  | MF-FP1-6    | <b>6,300</b>  | MF-FP2-6    | <b>6,400</b>  |
|           | φ76.3  | 2.8 | 1100 | MF-FP-8    | <b>7,800</b>  | MF-FP1-8    | <b>7,900</b>  | MF-FP2-8    | <b>8,100</b>  |
|           | φ101.6 | 3.2 | 1100 | MF-FP-10   | <b>10,800</b> | MF-FP1-10   | <b>10,900</b> | MF-FP2-10   | <b>11,000</b> |
| 差込み式      | φ60.5  | 2.3 | 1100 | MF-FP-6S   | <b>8,900</b>  | MF-FP1-6S   | <b>9,000</b>  | MF-FP2-6S   | <b>9,100</b>  |
|           | φ76.3  | 2.8 | 1100 | MF-FP-8S   | <b>10,800</b> | MF-FP1-8S   | <b>10,900</b> | MF-FP2-8S   | <b>11,000</b> |
|           | φ101.6 | 3.2 | 1100 | MF-FP-10S  | <b>14,300</b> | MF-FP1-10S  | <b>14,400</b> | MF-FP2-10S  | <b>14,500</b> |
| 差込みフタ付かぎ付 | φ60.5  | 2.3 | 1100 | MF-FP-6SK  | <b>14,700</b> | MF-FP1-6SK  | <b>14,900</b> | MF-FP2-6SK  | <b>15,000</b> |
|           | φ76.3  | 2.8 | 1100 | MF-FP-8SK  | <b>18,400</b> | MF-FP1-8SK  | <b>18,500</b> | MF-FP2-8SK  | <b>18,700</b> |
|           | φ101.6 | 3.2 | 1100 | MF-FP-10SK | <b>23,500</b> | MF-FP1-10SK | <b>23,700</b> | MF-FP2-10SK | <b>23,800</b> |

※注文情報

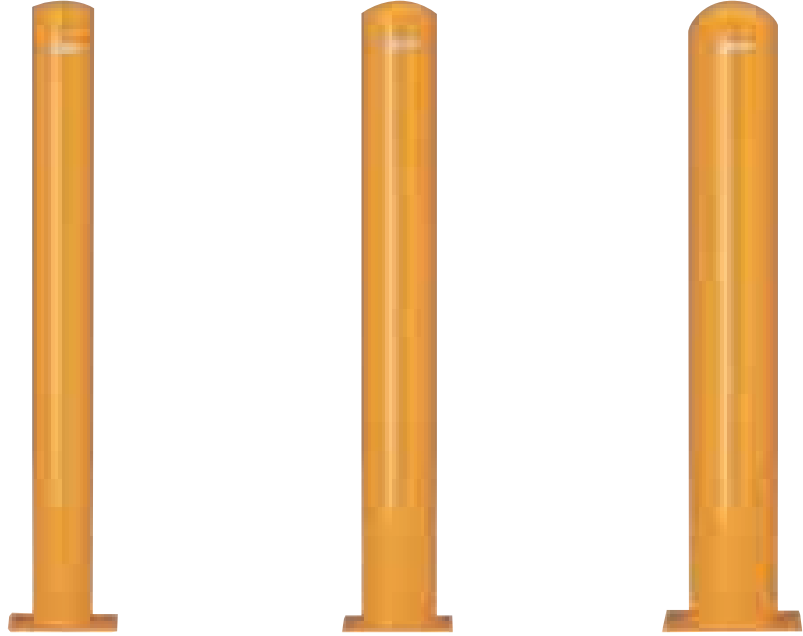
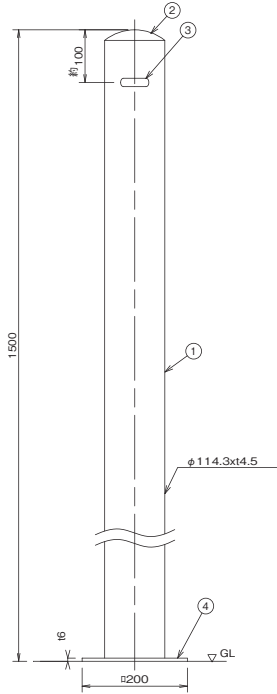
- スチール製品の色は白色・黄色の2種類あります。
- スチール製、亜鉛メッキ・焼付塗装
- 表示価格には消費税は含まれておりません。

- ステンレス製グレーチング
- F R P グレーチング
- アルミ製グレーチング/樹脂グレーチング

車止め  
技術資料・社内施工例写真集

## MG-FP

### MG-FP-11BP Z1500 施工図


 ルーフ  
ドレイン

 マンホール  
鉄蓋

 カラー  
舗装用  
鉄蓋

 カラー  
舗装化粧用  
グレーチング

 フローア  
ハッチ

 上水道用  
鉄蓋

 鋳鉄蓋製  
格子蓋/  
ガード  
コーナー

 排水  
トラップ

 排水金物/  
通気金物/  
吊環

 ツリー  
ガード

 鋼板製  
グレーチング

 ステンレス製  
グレーチング

 FRP  
グレーチング

 アルミ製  
グレーチング/  
樹脂  
グレーチング

車止め

 技術資料・  
会社案内・  
施工例  
写真集

| 型名         | MG-FP-11BP Z1500   | MG-FP-14BP Z1500   | MG-FP-17BP Z1500   |
|------------|--------------------|--------------------|--------------------|
| サイズ(mm)    | φ114.3×t4.5×H1,500 | φ139.8×t4.5×H1,500 | φ165.2×t4.5×H1,500 |
| ベースプレートサイズ | t6×□200            | t6×□200            | t6×□250            |
| 重量         | 20.2kg             | 24.6kg             | 29.6kg             |
| 価格         | <b>58,100</b>      | <b>88,700</b>      | <b>105,100</b>     |

※取付用アンカーボルト・ナットは別途

※注文情報

- スチール製、亜鉛メッキ・焼付塗装
- 表示価格には消費税は含まれておりません。



ME-F



固定式

差込み式

差込み式(フタ・かぎ付)

■寸法表 (ME-F) 横サンなし

〈単位:mm〉

| 型式           | 700   |           |        | 1000   |            |        | 1500   |            |        | 1000   |            |        | 1500   |            |        |
|--------------|-------|-----------|--------|--------|------------|--------|--------|------------|--------|--------|------------|--------|--------|------------|--------|
|              | 呼称    | 価格(円)     |        | 呼称     | 価格(円)      |        | 呼称     | 価格(円)      |        | 呼称     | 価格(円)      |        | 呼称     | 価格(円)      |        |
|              |       | 黄色/白色     | 赤白     |        | 黄色/白色      | 赤白     |        | 黄色/白色      | 赤白     |        | 黄色/白色      | 赤白     |        | 黄色/白色      | 赤白     |
| 固定式          | φ60.5 | ME-F6-7   | 17,700 | 20,400 | ME-F6-10   | 19,700 | 22,300 | ME-F6-15   | 25,500 | 28,200 | -          | -      | -      | -          | -      |
|              | φ76.3 | -         | -      | -      | -          | -      | -      | -          | -      | -      | ME-F8-10   | 30,900 | 34,200 | ME-F8-15   | 36,500 |
| 差込み式         | φ60.5 | ME-F6-7S  | 23,300 | 26,000 | ME-F6-10S  | 25,300 | 27,900 | ME-F6-15S  | 31,000 | 33,700 | -          | -      | -      | -          | -      |
|              | φ76.3 | -         | -      | -      | -          | -      | -      | -          | -      | -      | ME-F8-10S  | 36,700 | 40,000 | ME-F8-15S  | 42,200 |
| 差込み式(フタ・かぎ付) | φ60.5 | ME-F6-7SK | 29,700 | 32,300 | ME-F6-10SK | 31,700 | 34,300 | ME-F6-15SK | 37,500 | 40,200 | -          | -      | -      | -          | -      |
|              | φ76.3 | -         | -      | -      | -          | -      | -      | -          | -      | -      | ME-F8-10SK | 47,900 | 51,200 | ME-F8-15SK | 53,400 |



固定式

差込み式

差込み式(フタ・かぎ付)

■寸法表 (ME-F) 横サン付

〈単位:mm〉

| 型式           | 700   |            |        | 1000   |             |        | 1500   |             |        | 1000   |             |        | 1500   |             |        |
|--------------|-------|------------|--------|--------|-------------|--------|--------|-------------|--------|--------|-------------|--------|--------|-------------|--------|
|              | 呼称    | 価格(円)      |        | 呼称     | 価格(円)       |        | 呼称     | 価格(円)       |        | 呼称     | 価格(円)       |        | 呼称     | 価格(円)       |        |
|              |       | 黄色/白色      | 赤白     |        | 黄色/白色       | 赤白     |        | 黄色/白色       | 赤白     |        | 黄色/白色       | 赤白     |        | 黄色/白色       | 赤白     |
| 固定式          | φ60.5 | ME-F6B-7   | 19,600 | 22,200 | ME-F6B-10   | 24,000 | 26,600 | ME-F6B-15   | 29,700 | 32,300 | -           | -      | -      | -           | -      |
|              | φ76.3 | -          | -      | -      | -           | -      | -      | -           | -      | -      | ME-F8B-10   | 38,000 | 41,300 | ME-F8B-15   | 56,700 |
| 差込み式         | φ60.5 | ME-F6B-7S  | 25,100 | 27,700 | ME-F6B-10S  | 29,500 | 32,100 | ME-F6B-15S  | 35,300 | 38,000 | -           | -      | -      | -           | -      |
|              | φ76.3 | -          | -      | -      | -           | -      | -      | -           | -      | -      | ME-F8B-10S  | 43,800 | 47,100 | ME-F8B-15S  | 62,300 |
| 差込み式(フタ・かぎ付) | φ60.5 | ME-F6B-7SK | 31,600 | 34,200 | ME-F6B-10SK | 36,000 | 38,600 | ME-F6B-15SK | 41,800 | 44,400 | -           | -      | -      | -           | -      |
|              | φ76.3 | -          | -      | -      | -           | -      | -      | -           | -      | -      | ME-F8B-10SK | 54,800 | 58,100 | ME-F8B-15SK | 72,800 |

※黄・黒は受注生産品です。

※注文情報

- スチール製品の色は赤白色・黄色・白色の3種類があります。幅2000、2500、3000も製作出来ます。
- スチール製・亜鉛メッキ・焼付塗装
- 表示価格には消費税は含まれておりません。

ルーフトレイン

マンホール鉄蓋

カラー舗装用鉄蓋

カラー舗装化粧用グレーチング

フロアハッチ

水道用鉄蓋

鉄蓋製格子蓋/ガードコーナー

排水トラップ

排水金物/通気金物/吊環

ソリード

鋼板製グレーチング

ステンレス製グレーチング

F R P グレーチング

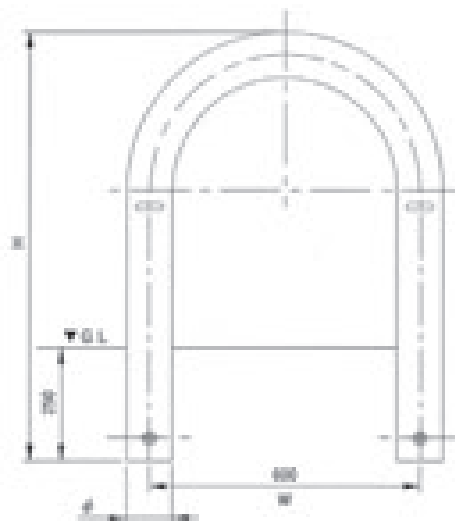
アルミ製グレーチング/樹脂グレーチング

車止め

技術資料・会社案内・施工例写真集

15

## MFU


 ルーフ  
ドレイン

 マンホール  
鉄蓋

 カラー  
舗装用  
鉄蓋

 カラー  
舗装化粧用  
グレーチング

 フロアー  
ハッチ

 上水道用  
鉄蓋

 鋳鉄蓋製  
格子蓋/  
ガード  
コーナー

 排水  
トラップ

 排水金物/  
通気金物/  
吊環

 ツリー  
ガード

 鋼板製  
グレーチング

 ステンレス製  
グレーチング

 FRP  
グレーチング

 アルミ製  
グレーチング/  
樹脂  
グレーチング

車止め

 技術資料・  
会社案内・  
施工例  
写真集

### ■寸法表 (MFU)

〈単位: mm〉

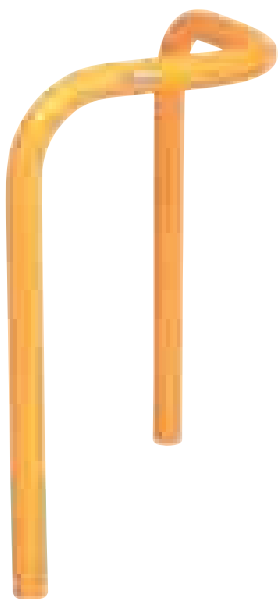
| 型式            | 呼称        | φ      | t   | W   | H    | 価格(円)  |        |
|---------------|-----------|--------|-----|-----|------|--------|--------|
|               |           |        |     |     |      | 黄色/白色  | 黄黒     |
| 固定式           | MFU6-6    | φ60.5  | 2.8 | 600 | 1050 | 18,400 | 23,000 |
|               | MFU8-6    | φ76.3  | 3.2 | 600 | 900  | 27,500 | 33,400 |
|               | MFU10-6   | φ101.6 | 4.2 | 618 | 950  | 39,600 | 47,500 |
| 差込み式          | MFU6-6S   | φ60.5  | 2.8 | 600 | 1050 | 24,000 | 28,600 |
|               | MFU8-6S   | φ76.3  | 3.2 | 600 | 900  | 33,300 | 39,300 |
|               | MFU10-6S  | φ101.6 | 4.2 | 618 | 950  | 46,900 | 54,800 |
| 差込み<br>フタ付カギ付 | MFU6-6SK  | φ60.5  | 2.8 | 600 | 1050 | 30,400 | 35,000 |
|               | MFU8-6SK  | φ76.3  | 3.2 | 600 | 900  | 44,400 | 50,400 |
|               | MFU10-6SK | φ101.6 | 4.2 | 618 | 950  | 61,100 | 69,000 |

※注文情報

- スチール製品の色は白色・黄色・黄黒色の3種類あります。
- スチール製、亜鉛メッキ・焼付塗装
- 表示価格には消費税は含まれておりません。

ML-F

15



横サンなし



横サン付

ルーフ  
ドレイン

マンホール  
鉄蓋

カラー  
舗装用  
鉄蓋

カラー  
舗装化粧用  
グレーチング

フロアー  
ハッチ

上水道用  
鉄蓋

鋳鉄蓋製  
格子蓋/  
ガード  
コーナ

排水  
トラップ

排水金物/  
通気金物/  
吊環

スリ  
ガード

鋼板製  
グレーチング

ステンレス製  
グレーチング

F R P  
グレーチング

アルミ製  
グレーチング/  
樹脂  
グレーチング

車止め

技術資料・  
会社案内・  
施工例  
写真集

■寸法表 (ML)

〈単位:mm〉

|     |       |          |           |                 |       |
|-----|-------|----------|-----------|-----------------|-------|
| 型式  | 横サンなし |          | 横サン付      |                 | 価格(円) |
|     |       | 呼称       | 呼称        |                 |       |
| 固定式 | φ60.5 | ML-F6R-6 | ML-F6BR-6 | 別途見積りさせていただきます。 |       |

※受注生産品です。

※注文情報

- スチール製、亜鉛メッキ・焼付塗装
- 表示価格には消費税は含まれておりません。

ルーフ  
ドレイン

マンホール  
鉄蓋

カラー  
舗装用  
鉄蓋

カラー  
舗装化粧用  
グレーチング

フローア  
ハッチ

上水道用  
鉄蓋

鋳鉄蓋製  
格子蓋/  
ガード  
コーナー

排水  
トラップ

排水金物/  
通気金物/  
吊環

ツリー  
ガード

鋼板製  
グレーチング

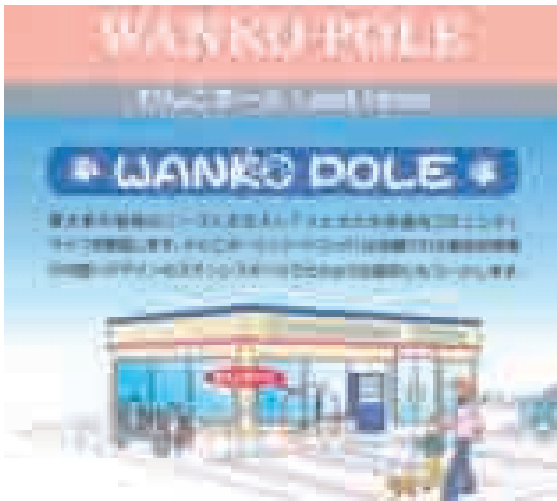
ステンレス製  
グレーチング

F R P  
グレーチング

アルミ製  
グレーチング/  
樹脂  
グレーチング

車止め

技術資料・  
会社案内・  
施工例  
写真集



|     |                 |                      |                 |
|-----|-----------------|----------------------|-----------------|
|     | PAT             | PAT                  | PAT             |
|     |                 |                      |                 |
|     |                 | 傾斜面取付アジャスト付          |                 |
| 型名  | MWAP-1          | MWAP-2               | MWSP-6(大型犬にも対応) |
| サイズ | 楕円パイプ 84×28     | 楕円パイプ 84×28          | 丸パイプ 60.5×1.5   |
| タイプ | 埋込み式            | アンカーボルト式(アンカーボルト10φ) | 埋込み式   可動式      |
| 材質  | ステンレス           | ステンレス/鋳鉄(ベース部)       | ステンレス           |
| 価格  | 別途見積りさせていただきます。 | 別途見積りさせていただきます。      | 別途見積りさせていただきます。 |

|     |                 |                 |                 |
|-----|-----------------|-----------------|-----------------|
|     | PAT             | PAT             | PAT             |
|     |                 |                 |                 |
| 型名  | MWAF(大)         | MWAF(小)         | リードフック          |
| サイズ | -               | -               | -               |
| タイプ | 壁付け式            | 壁付け式            | 壁付け式            |
| 材質  | ステンレス           | ステンレス           | ステンレス           |
| 価格  | 別途見積りさせていただきます。 | 別途見積りさせていただきます。 | 別途見積りさせていただきます。 |

■安全に関するご注意

- ①わんこボールは小・中型犬を対象にした商品です。大型犬の係留及び複数匹の係留は出来ません。
- ②壁付け式の取り付けは壁側の強度に合わせて、専用アンカーをご用意してください。
- ③係留中のトラブル、事故等に関する責任は一切負いかねますのでご注意ください。

※注文情報

- アンカーボルト及びネジは別途。
- 表示価格には消費税は含まれておりません。