

OG-S

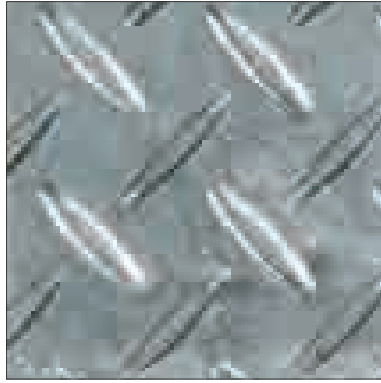
縞鋼板柵蓋

歩道用

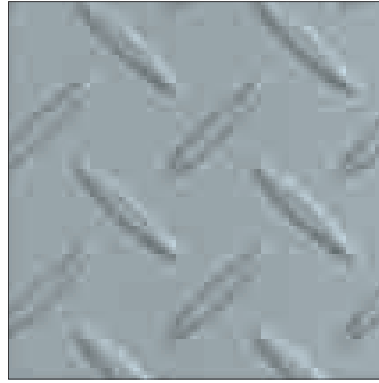
11

■材質:CP400

縞鋼板仕様・表面処理



溶融亜鉛めっき



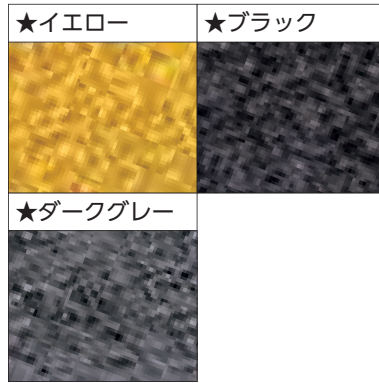
防錆塗装(グレー)



防錆塗装(赤)

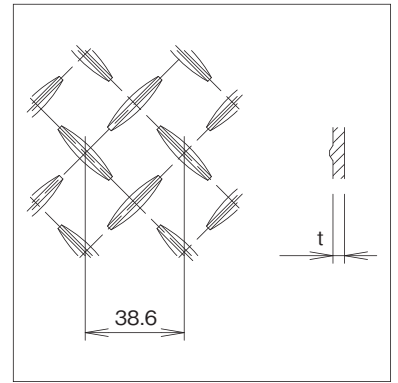


樹脂系塗装(黒)



樹脂スベリ止塗装

表面処理後の塗布になります。

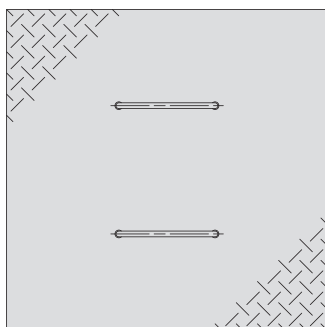


縞目の寸法

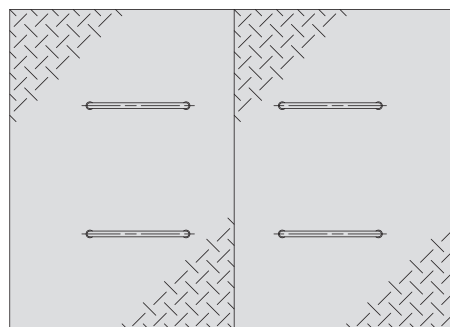
板厚は3.2mm/4.5mm/6.0mmです。

製品仕様

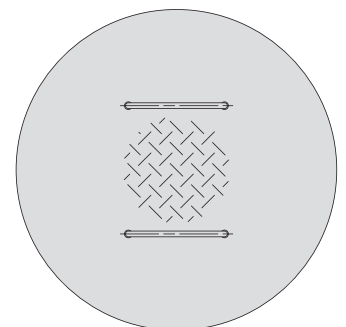
●形状



1枚タイプ



複数枚割タイプ



円形タイプ

ルーフ
ドレイン

マンホール
鉄蓋

カラー
舗装用
鉄蓋

カラー
舗装化粧用
グレーチング

フローア
ハッチ

上水道用
鉄蓋

鋳鉄蓋製
格子蓋/
ガード
コーナー

排水
トラップ

排水金物/
通気金物/
吊環

ツリー
ガード

鋼板製
グレーチング

ステンレス製
グレーチング

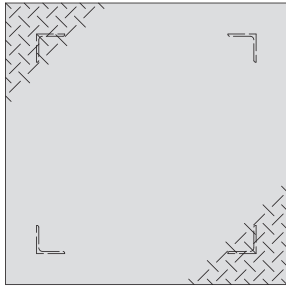
F R P
グレーチング

アルミ製
グレーチング/
樹脂
グレーチング

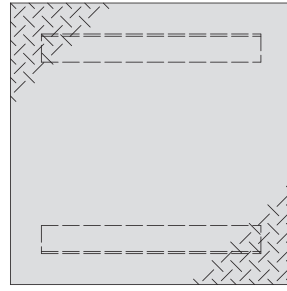
車止め

技術資料・
会社案内・
施工例
写真集

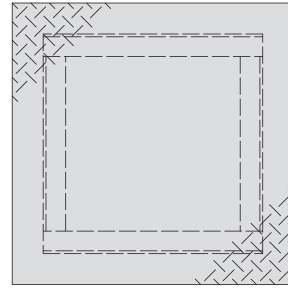
●ズレ止め (L-4×50×50)



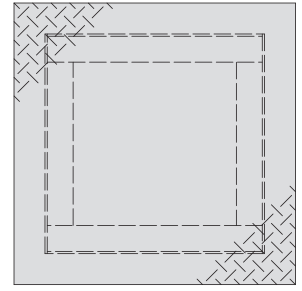
4ヶ所タイプ



2本タイプ

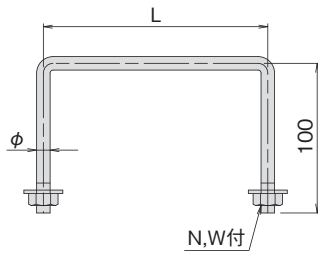


4面囲タイプ

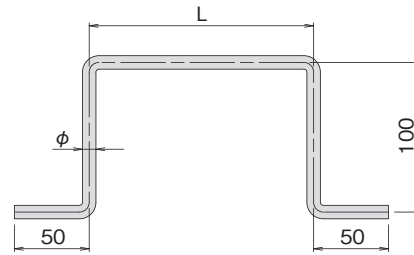


4面囲組タイプ

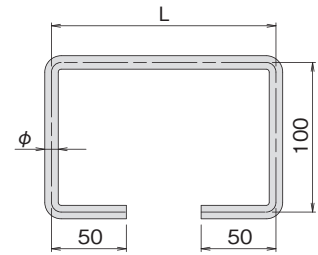
●取手形状 (L寸法=150mm/200mm φ寸法=φ9mm/φ13mmが制作できます。)



ナット止タイプ



外曲げタイプ

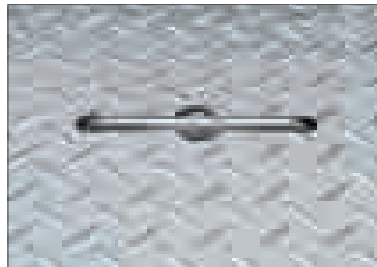


内曲げタイプ

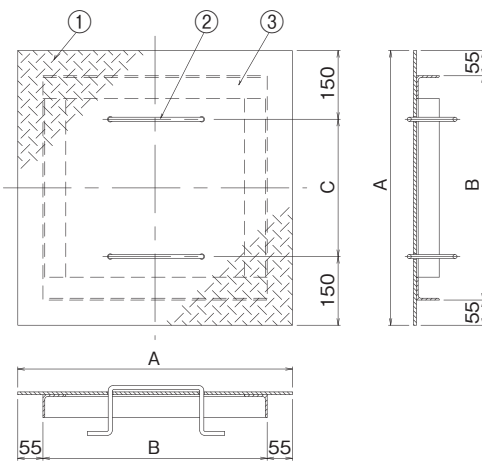
●取手納まり



通常取手(浮き取手)
使用時に取手を引き
上げる通常仕様の取
手です。



落とし込み取手
取手が縞鋼板の上に出
ない為表面がフラット
にできます。



縞鋼板柵蓋(歩道用)

蓋寸法 mm	ます穴寸法 mm	A mm	B mm	C mm	価格
500×500	400×400	500	390	200	別途見積りいたします。
600×600	500×500	600	490	300	
700×700	600×600	700	590	400	
800×800	700×700	800	690	500	
900×900	800×800	900	790	600	
1000×1000	900×900	1000	890	700	

部品構成表

品番	品名	材質	備考
①	縞鋼板	CP400	t=3.2、4.5、6.0
②	取手	SS400	φ9、φ13
③	ズレ止め	SS400	L4×50×50

※注文情報

- CP400はSS400と同等の化学成分・機械的性質の素材です。
- 特注サイズも製作できます。
- 盗難防止用クサリ付も製作できます。

ルーフドレイン
マンホール鉄蓋
カラー舗装用鉄蓋
カラー舗装化粧用グレーチング
フローアハッチ
上水道用鉄蓋
鋳鉄蓋製格子蓋/ガードコーナー
排水トラップ
排水金物/通気金物/吊環
ツリーガード
鋼板製グレーチング
ステンレス製グレーチング
FRPグレーチング
アルミ製グレーチング/樹脂グレーチング
車止め
技術資料・会社案内・施工例写真集