

1
ルーブドレイン

マンホール鉄蓋

カラー舗装用鉄蓋

カラー舗装化粧用グレーチング

フロアーハッチ

上水道用鉄蓋

鋳鉄蓋製格子蓋/ガードコーナー

排水トラップ

排水金物/通気金物/吊環

ツリーガード

鋼板製グレーチング

ステンレス製グレーチング

FRPグレーチング

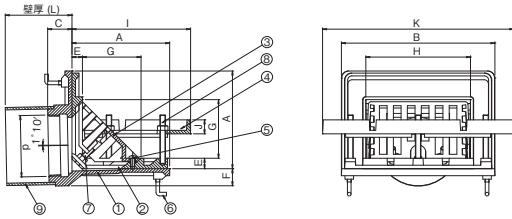
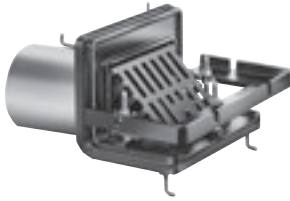
アルミ製グレーチング/樹脂グレーチング

車止め

技術資料・会社案内・施工例写真集

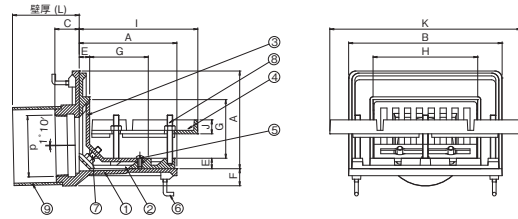
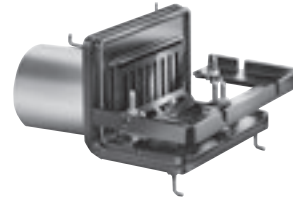
LS1DJ+W

 ■外断熱用
■屋上用

防水方法
 ■アスファルト
 ■露出アスファルト
 ■シート
 防水張り幅60mm


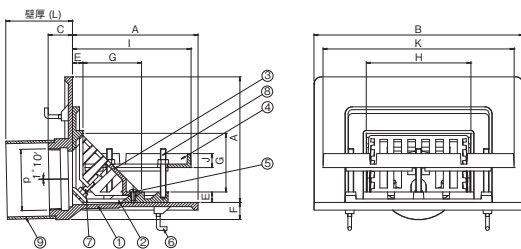
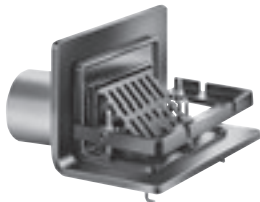
LS1LJ+W

 ■外断熱用
■屋上用

防水方法
 ■アスファルト
 ■露出アスファルト
 ■シート
 防水張り幅60mm


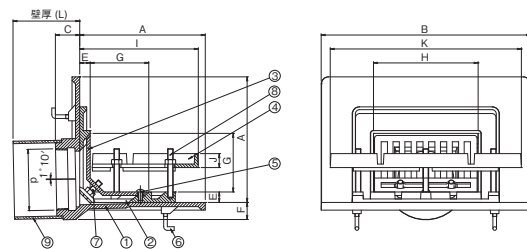
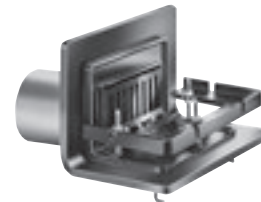
LS1DK+W

 ■外断熱用
■屋上用

防水方法
 ■アスファルト
 ■露出アスファルト
 ■シート
 防水張り幅100mm


LS1LK+W

 ■外断熱用
■屋上用

防水方法
 ■アスファルト
 ■露出アスファルト
 ■シート
 防水張り幅100mm


部品構成表

| 品番 | 品名 | 材質 | 備考 | サイズ | 数量 |
|----|------------|-------|--------|-------|----|
| ① | 本体 | FC200 | 樹脂系塗装 | — | 1 |
| ② | 防水層押え | FC200 | 樹脂系塗装 | — | 1 |
| ③ | ストレーナー | FC200 | 樹脂系塗装 | — | 1 |
| ④ | 断熱材押え | FC200 | 樹脂系塗装 | — | 1 |
| ⑤ | プラマイネジ(ナベ) | C2700 | — | M6×12 | 1 |
| ⑥ | アンカー | SWRM | — | M6 | 4 |
| ⑦ | ボルト | C2700 | 六角ナット付 | M8×40 | 2 |
| ⑧ | ボルト | C2700 | 六角ナット付 | M8×70 | 3 |
| ⑨ | スペーサー | 塩ビ管 | VU | — | 1 |

※注文情報

- ご注文の際は壁厚寸法(L寸法)をご指示下さい。
- L寸法201~500はL寸法80~200の価格の500円高、L寸法501以上は別途見積となります。
- ご注文時に断熱材の厚みをご指示下さい。
- 断熱材の厚さ50mm以上の時は別途見積となります。
- 打込金具・養生蓋等が付属します。
- 防水層の厚さが厚い場合はご相談下さい。
- 表示価格には消費税は含まれておりません。

(ご注文例) LS1DK+W 75 L=100 断熱材厚さ30mm

寸法表 (LS1DJ+W・LS1LJ+W)

〈単位:mm〉

| サイズ | A | B | C | d | E | F | G | H | I | J | K | 価格(円) (H1寸法80~200) | | 1梱入数 |
|---------|-----|-----|----|-------|----|----|-----|-----|-----|----|-----|--------------------|---------|------|
| | | | | | | | | | | | | LS1DJ+W | LS1LJ+W | |
| 75(3吋) | 140 | 220 | 35 | 87.8 | 15 | 24 | 84 | 150 | 170 | 20 | 274 | 16,300 | 16,300 | — |
| 100(4吋) | 160 | 240 | 40 | 113.0 | 15 | 27 | 109 | 180 | 190 | 20 | 294 | 19,200 | 19,200 | — |
| 125(5吋) | 185 | 270 | 45 | 138.4 | 15 | 27 | 134 | 208 | 215 | 20 | 324 | 31,300 | 31,300 | — |
| 150(6吋) | 210 | 290 | 50 | 163.8 | 15 | 26 | 159 | 228 | 240 | 20 | 344 | 44,800 | 44,800 | — |

寸法表 (LS1DK+W・LS1LK+W)

〈単位:mm〉

| サイズ | A | B | C | d | E | F | G | H | I | J | K | 価格(円) (H1寸法80~200) | | 1梱入数 |
|---------|-----|-----|----|-------|----|----|-----|-----|-----|----|-----|--------------------|---------|------|
| | | | | | | | | | | | | LS1DK+W | LS1LK+W | |
| 75(3吋) | 180 | 300 | 35 | 87.8 | 15 | 24 | 84 | 150 | 170 | 20 | 274 | 29,000 | 29,000 | — |
| 100(4吋) | 200 | 320 | 40 | 113.0 | 15 | 27 | 109 | 180 | 190 | 20 | 294 | 35,600 | 35,600 | — |
| 125(5吋) | 225 | 350 | 45 | 138.4 | 15 | 27 | 134 | 208 | 215 | 20 | 324 | 48,400 | 48,400 | — |
| 150(6吋) | 250 | 370 | 50 | 163.8 | 15 | 26 | 159 | 228 | 240 | 20 | 344 | 68,000 | 68,000 | — |