

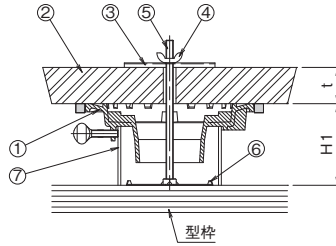
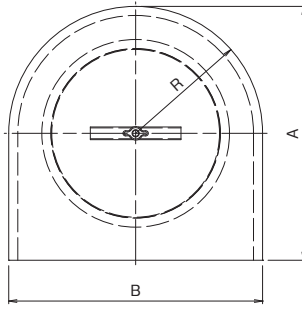
1

たて引き抜型材(Aタイプ)

中間用抜型

■モルタル防水

■塗膜防水



部品構成表

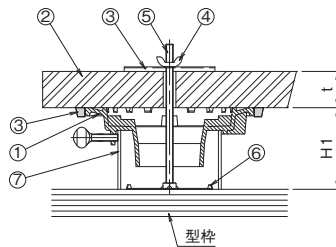
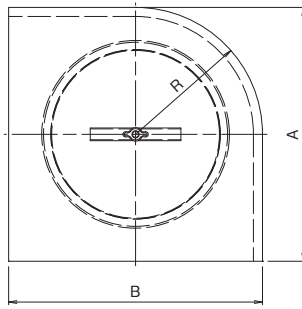
品番	品名	材質	備考
①	ルーフドレイン本体	FC 200	樹脂系塗装
②	抜型材	発泡スチロール	—
③	プレート	SPHC	—
④	蝶ナット	SWRM	M8
⑤	全ネジボルト	SWRM	M8
⑥	位置決め座	SPCC	—
⑦	スペーサー	塩ビ管	VU管

たて引き抜型材(Bタイプ)

コーナー用抜型

■モルタル防水

■塗膜防水

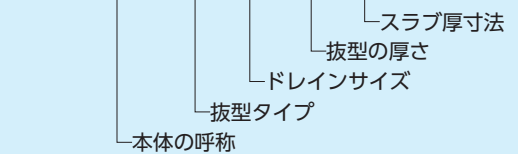


※注文情報

- ご注文の際はスラブ厚寸法(H1寸法)をご指示下さい。
- H1寸法201~500はH1寸法70~200の価格の500円高、H1寸法501以上は別途見積となります。
- 複数回使用型(発砲ゴム)もできます。
- 特注サイズもできます。
- 表示価格には消費税は含まれておりません。

ご注文方法 ご注文の際は下記の要領でご指示下さい。

〈例〉 **MV1R+A 50-30 H=100**



〈抜き型ドレイン(Aタイプ)(Bタイプ)の施工要領〉



①ドレイン施工位置を決め中心に合わせ位置決定を釘付します。



②位置決定の中心にスラブに合った長ボルトを取付します。



③スラブに合ったスペーサーを決めます。



④スペーサーの上にドレイン本体をセットします。



⑤Aタイプ中心型
〔ドレイン本体に抜型をかぶせ固定金具にてセットして下さい。〕



⑤Bタイプコーナー型
〔ドレイン本体に抜型をかぶせ固定金具にてセットして下さい。〕