

110°開閉ますぶた

FGE-V (スベリ止、クロスバーピッチ50)

スベリ止 普通目 柵用

FGE-V 55-34

110°開閉ますぶた
スベリ止
クロスバーピッチ50mm

みぞ幅(300mm×400mm)
ベアリングバーの高さ(55mm)

T-25 T-20 T-14 T-6 T-2 歩道用

■材質・表面処理

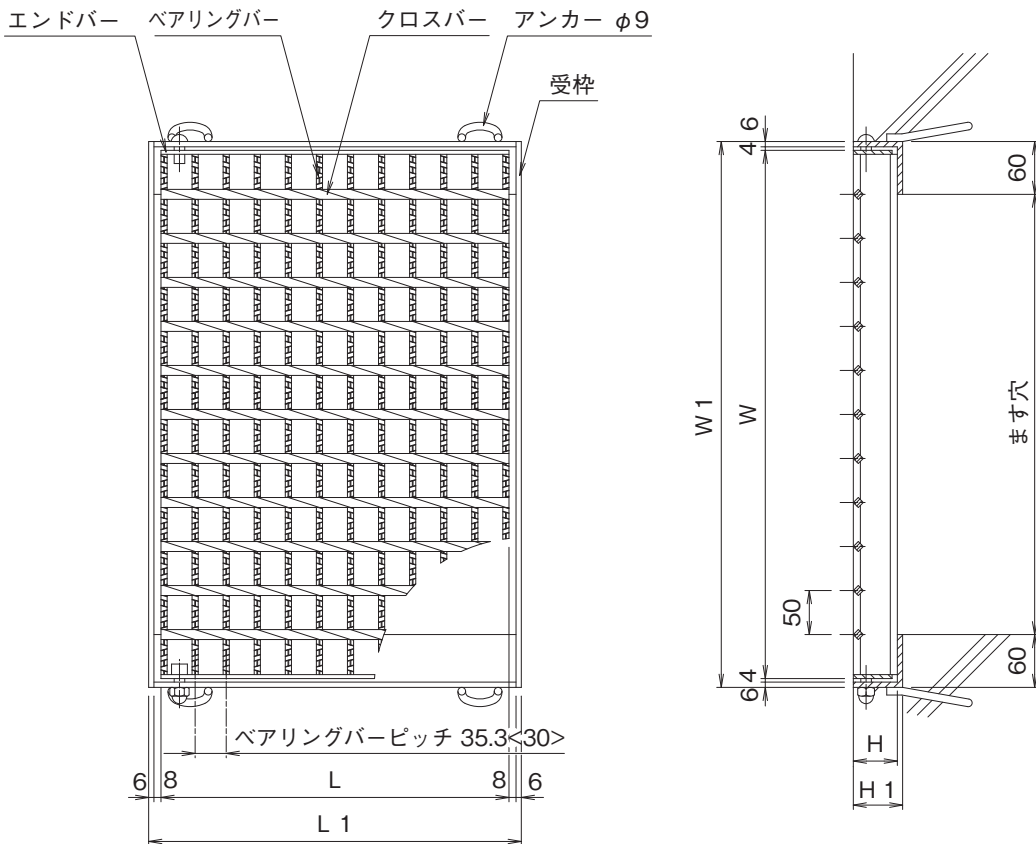
材質:SS400

処理:溶融亜鉛めっき(グレーチング)

樹脂系塗装(受枠)

ベアリングバーピッチ 35.3mm (H50~H75)

ベアリングバーピッチ 30.0mm (H32~H44)



※< >寸法は、H44以下の寸法です。

110°開閉ますぶた (呼称・寸法・重量・価格表)

T-25	ます穴 幅×長さ mm	呼称記号	ニムラグレーチング				受 枠				総重量 kg/組	価 格 本体・受枠
			W mm	L mm	H mm	重量 kg/枚	W1 mm	L1 mm	H1 mm	重量 kg/枚		
	300×400	FGE-V 55-34	500	289	55	11.9	520	317	61	6.6	18.5	19,600
	300×500	FGE-V 65-35	600	289	65	16.3	620	317	71	8.0	24.3	26,400
	300×600	FGE-V 75-36	700	289	75	21.6	720	317	81	9.6	31.2	32,200
	400×400	FGE-V 55-44	500	395	55	15.9	520	423	61	7.8	23.7	24,900
	400×500	FGE-V 65-45	600	395	65	21.8	620	423	71	9.3	31.1	32,000
	400×600	FGE-V 75-46	700	395	75	28.9	720	423	81	11.0	39.9	39,700
	500×400	FGE-V 55-54	500	501	55	19.9	520	529	61	8.9	28.8	29,100
	500×500	FGE-V 65-55	600	501	65	27.3	620	529	71	10.5	37.8	37,800
	500×600	FGE-V 75-56	700	501	75	36.3	720	529	81	12.3	48.6	47,400
	500×700	FGE-V 75-57	800	501	75	41.2	820	529	81	13.0	54.2	50,200
	600×600	FGE-V 75-66	700	607	75	43.6	720	635	81	13.7	57.3	55,800
	700×700	FGE-V 75-77	800	713	75	57.8	820	741	81	15.7	73.5	74,900

110°開閉
ますぶた式
スベリ止50

110°開閉ますぶた (呼称・寸法・重量・価格表)

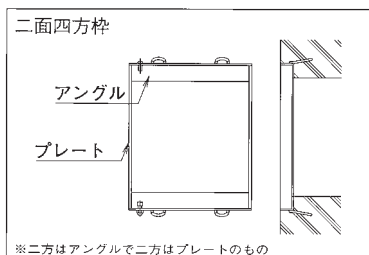
T-20	ます穴 幅×長さ mm	呼称記号	ニムラグレーチング				受 枠				総重量 kg/組	価 格	
			W mm	L mm	H mm	重量 kg/枚	W1 mm	L1 mm	H1 mm	重量 kg/枚		本体・受枠	
	300×400	FGE-V 50-34	500	289	50	11.1	520	317	56	6.2	17.3	17,600	
	300×500	FGE-V 55-35	600	289	55	14.2	620	317	61	7.1	21.3	22,300	
	300×600	FGE-V 65-36	700	289	65	19.1	720	317	71	8.6	27.7	28,700	
	400×400	FGE-V 50-44	500	395	50	14.8	520	423	56	7.3	22.1	22,100	
	400×500	FGE-V 55-45	600	395	55	19.1	620	423	61	8.3	27.4	27,900	
	400×600	FGE-V 65-46	700	395	65	25.5	720	423	71	9.9	35.4	35,100	
	500×400	FGE-V 50-54	500	501	50	18.6	520	529	56	8.4	27.0	26,800	
	500×500	FGE-V 55-55	600	501	55	24.0	620	529	61	9.4	33.4	32,800	
	500×600	FGE-V 65-56	700	501	65	31.9	720	529	71	11.1	43.0	40,400	
	500×700	FGE-V 75-57	800	501	75	41.2	820	529	81	13.0	54.2	50,200	
	600×600	FGE-V 65-66	700	607	65	38.0	720	635	71	12.4	50.4	48,900	
	700×700	FGE-V 75-77	800	713	75	57.8	820	741	81	15.7	73.5	74,900	

T-14	ます穴 幅×長さ mm	呼称記号	ニムラグレーチング				受 枠				総重量 kg/組	価 格	
			W mm	L mm	H mm	重量 kg/枚	W1 mm	L1 mm	H1 mm	重量 kg/枚		本体・受枠	
	300×400	FGE-V 44-34	500	305	44	8.6	520	333	50	5.9	14.5	15,200	
	300×500	FGE-V 50-35	600	289	50	13.1	620	317	56	6.7	19.8	19,600	
	300×600	FGE-V 55-36	700	289	55	16.5	720	317	61	7.7	24.2	25,000	
	400×400	FGE-V 44-44	500	395	44	11.2	520	423	50	6.8	18.0	18,700	
	400×500	FGE-V 50-45	600	395	50	17.6	620	423	56	7.8	25.4	24,900	
	400×600	FGE-V 55-46	700	395	55	22.1	720	423	61	8.8	30.9	30,700	
	500×400	FGE-V 44-54	500	485	44	18.1	520	513	50	7.7	25.8	22,700	
	500×500	FGE-V 50-55	600	501	50	22.1	620	529	56	8.9	31.0	29,900	
	500×600	FGE-V 55-56	700	501	55	27.7	720	529	61	10.0	37.7	36,300	
	500×700	FGE-V 60-57	800	501	60	34.4	820	529	66	11.1	45.5	44,100	
	600×600	FGE-V 55-66	700	607	55	31.5	720	635	61	11.1	42.6	42,000	
	700×700	FGE-V 60-77	800	713	60	48.9	820	741	66	13.5	62.4	61,600	

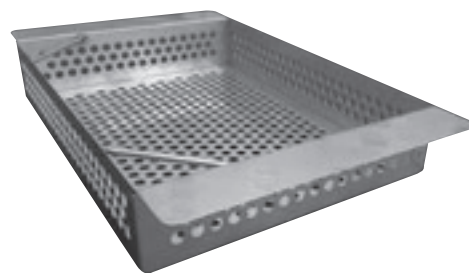
T-2	ます穴 幅×長さ mm	呼称記号	ニムラグレーチング				受 枠				総重量 kg/組	価 格	
			W mm	L mm	H mm	重量 kg/枚	W1 mm	L1 mm	H1 mm	重量 kg/枚		本体・受枠	
	300×400	FGE-V 32-34	500	305	32	6.5	520	333	38	5.0	11.5	12,900	
	300×500	FGE-V 38-35	600	305	38	9.0	620	333	44	5.8	14.8	15,900	
	300×600	FGE-V 38-36	700	305	38	10.5	720	333	44	6.1	16.6	17,100	
	400×400	FGE-V 32-44	500	395	32	8.3	520	423	38	5.7	14.0	15,100	
	400×500	FGE-V 38-45	600	395	38	11.6	620	423	44	6.6	18.2	19,300	
	400×600	FGE-V 38-46	700	395	38	13.4	720	423	44	7.0	20.4	20,700	
	500×400	FGE-V 32-54	500	485	32	10.7	520	513	38	6.5	17.2	18,500	
	500×500	FGE-V 38-55	600	485	38	14.9	620	513	44	7.5	22.4	23,000	
	500×600	FGE-V 38-56	700	485	38	17.2	720	513	44	7.8	25.0	25,200	
	500×700	FGE-V 44-57	800	485	44	22.3	820	513	50	8.9	31.2	31,100	
	600×600	FGE-V 38-66	700	605	38	19.2	720	635	44	8.9	28.1	30,700	
	700×700	FGE-V 44-77	800	695	44	29.2	820	723	50	11.0	40.2	46,100	

※注文情報

- 樹内径と受枠内径が合致しない製品がありますのでご注意ください。
- 表示価格には消費税は含まれておりません。



※ワンタッチ方式の場合は別途になります。
※取手付できます。



FGE用落葉バスケット製作できます。

110°
開閉
ます
ぶた
式
スベリ止50