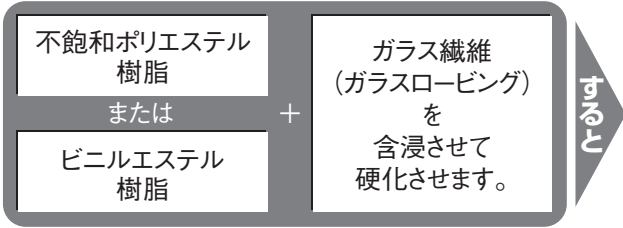


# FRPグレーチング

## FRPとは？



ガラス繊維でプラスチックを強化して出来た新素材です。

# FRP

Fiber(ファイバー) Reinforced(レインフォースド) Plastic(プラスチック)  
そのため「軽くて、強度に優れた製品を作ることが可能」です。

## FRPの特性

- 軽量かつ強靭** ..... 軽量なため輸送や設置工事が容易に行えます。また、強度が高く安全性に優れています。
- 優れた耐薬品性** ..... 耐酸性・耐アルカリ性・耐塩性があり設置場所を選びません。
- 優れた電気絶縁性** ..... 電気絶縁性が良く非磁性のため幅広い用途に使用可能です。

環境に優しい  
**FRP**

## FRPはこんな環境や用途にお使い頂けます。

## カラーバリエーション

水まわりの施設	電気関連の施設	薬品関連の施設	建築分野
<ul style="list-style-type: none"> <li>下水処理場 耐蝕歩廊・床板</li> <li>船舶 床板</li> <li>ポンプ場 スクリーン・覆蓋</li> <li>プール プール溝蓋・排水口</li> <li>海洋河川の建築物 ゲート・水族館</li> </ul>	<ul style="list-style-type: none"> <li>発電所・変電所 絶縁床板 洞道内階段 ケーブルラック 巡視路・タラップ 栈橋・歩廊・ダクト ピット・ゲート・橋梁</li> <li>空港・レーダー施設周辺 フェンス</li> </ul>	<ul style="list-style-type: none"> <li>化学プラント 床板・階段ステップ</li> <li>醸造プラント 床板</li> <li>石油採掘ステーション 床板</li> <li>メッキ工場 床板</li> </ul>	<ul style="list-style-type: none"> <li>建築資材 庇・扉・フェンス ルーバー・間仕切り 床材</li> <li>建築内装材 間仕切り・階段・床材</li> <li>建築外装材 ホバリングデッキ床</li> </ul>

標準色	グレー色
準標準色	クリア色
受注生産色 (数量30m <sup>2</sup> 以上の御注文 からとなります。)	ホワイト色
	ライトグレー色

## FRPグレーチング取付金具

材質SUS304

FRPグレーチング	N10 N5 H=25用	S25 (標準タイプ) 	C25 (横連結タイプ) 	L25 (縁固定タイプ) 	J25 (フランジ固定タイプ) 	別途御見積り致します。
	N10 H=40用	S40M8 (標準タイプ) 	C40 (横連結タイプ) 	L40 (縁固定タイプ) 	J40 (フランジ固定タイプ) 	
	N10 H=40用	S40M6 (標準タイプ) 	F40 (フランジ固定タイプ) 			

H=25の場合、M6X30L BNWです。

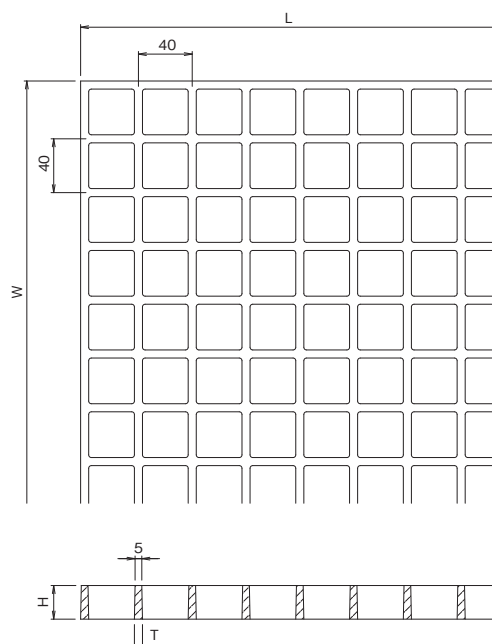
# CYBZ-N10

歩行用

- 正方形40×40メッシュ
- 一般タイプ
- 耐蝕タイプ
- 難燃タイプ



CYBZ-N10



## ■寸法表 (CYBZ-N10)

〈単位:mm〉

呼 称	Wmm	Lmm	Hmm	Tmm	重 量		価 格
					1m <sup>2</sup> 当り	パネル当り	
CYBZ-N10-25	1006	3006	25	6	12 kg	36 kg	別途御見積り致します。
CYBZ-N10-40	1007	3007	40	7	19 kg	57 kg	

※FRPグレーチングの定尺パネルより小さいサイズに切断加工が可能です。

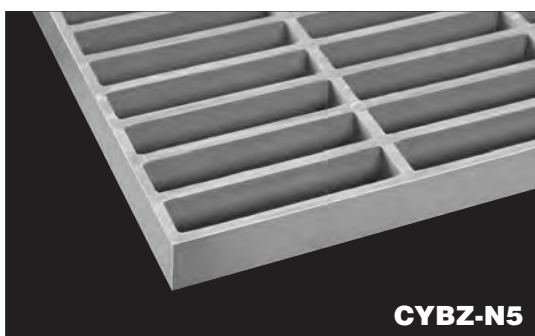
※積載荷重3.5KN/m<sup>2</sup>時の最大支間は1,050mm(H40、1/200)です。

※積載荷重3.5KN/m<sup>2</sup>時の最大支間は625mm(H25、1/200)です。

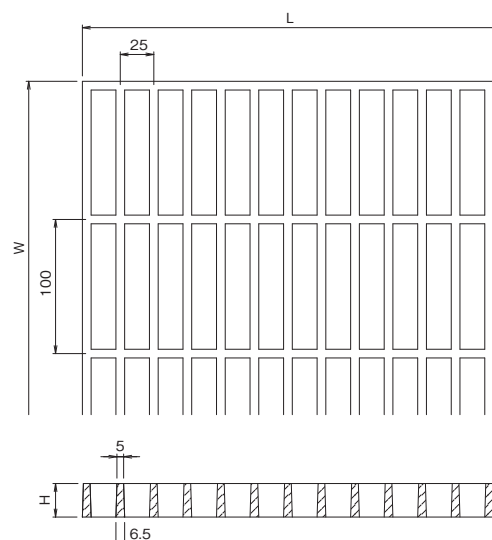
# CYBZ-N5

歩行用

- 長方形25×100メッシュ
- 一般タイプ
- 耐蝕タイプ
- 難燃タイプ



CYBZ-N5



## ■寸法表 (CYBZ-N5)

〈単位:mm〉

呼 称	Wmm	Lmm	Hmm	重 量		価 格
				1m <sup>2</sup> 当り	パネル当り	
CYBZ-N5	1007	3007	25	12 kg	35 kg	別途御見積り致します。

※FRPグレーチングの定尺パネルより小さいサイズに切断加工が可能です。

※積載荷重3.5KN/m<sup>2</sup>時の最大支間は760mm(たわみ/支間≤1/200)です。