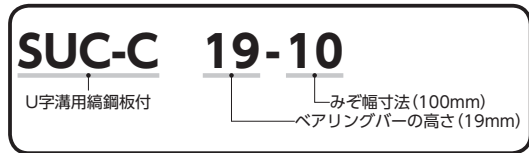
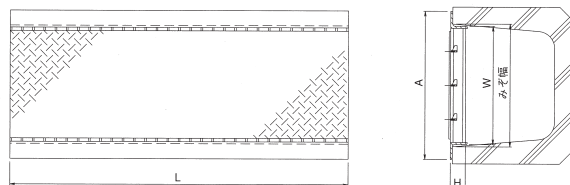


SUC-C(一般型)



■材質・表面処理
 材質:SS400
 処理:溶融亜鉛めっき



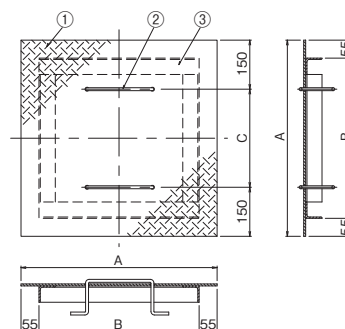
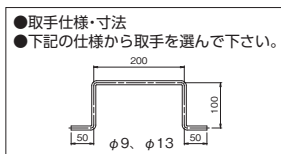
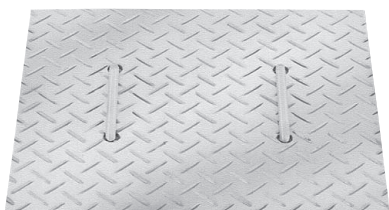
歩道用U字溝用縞鋼板付〈歩道用〉(呼称・寸法・重量・価格表)

みぞ幅 mm	呼称記号	ニムラグレーチング				エンドアングル寸法 mm	重量 kg	価 格
		Wmm	Lmm	Hmm	Amm			
100	SUC-C 19-10	90	995	19	144	L30×30×3	6.8	9,500
120	SUC-C 19-12	110	995	19	164	L30×30×3	7.4	10,200
150	SUC-C 25-15	140	995	25	210	L40×40×5	10.2	14,000
180	SUC-C 25-18	170	995	25	240	L40×40×5	11.2	14,100
200	SUC-C 25-20	190	995	25	260	L40×40×5	11.9	15,100
240	SUC-C 25-24	230	995	25	300	L40×40×5	13.3	16,500
300	SUC-C 25-30	290	995	25	360	L40×40×5	15.4	19,700
360	SUC-C 25-36	350	995	25	420	L40×40×5	17.5	31,000
400	SUC-C 25-40	390	995	25	460	L40×40×5	18.9	34,700
450	SUC-C 25-45	440	995	25	510	L40×40×5	20.7	45,000

※注文情報

- 縞鋼板の板厚は3.2mmです。
- 表示価格には消費税は含まれておりません。

OG-S



縞鋼板柵蓋(歩道用)

蓋寸法 mm	ます穴寸法 mm	A mm	B mm	C mm	価 格
500×500	400×400	500	390	200	別途見積りいたします。
600×600	500×500	600	490	300	
700×700	600×600	700	590	400	
800×800	700×700	800	690	500	
900×900	800×800	900	790	600	
1000×1000	900×900	1000	890	700	

部品構成表

品番	品 名	材 質	備 考
①	縞 鋼 板	SS400相当品	t=4.5
②	取 手	SS400相当品	φ9、φ13
③	ズレ止め	SS400	L4×50×50

※注文情報

1. OG-Sの表面処理は溶融亜鉛メッキが標準です。
2. 特注サイズも製作できます。

組構式縞鋼板付
U字溝用縞鋼板柵蓋